



การไฟฟ้าส่วนภูมิภาค  
PROVINCIAL ELECTRICITY AUTHORITY

เลขที่ ก.๓.สค.(ปบ.) ๑๒๔ /๒๕๖๒  
ชื่อผู้รับ นายภักพงษ์ วงษ์พันธุ์ทา  
ชื่อผู้ส่ง นายอรัณ ฝ่องมณี

วันที่ ๙ ม.ค. ๒๕๖๒  
ตำแหน่ง อ.ก.ปบ.(ก.๓)  
ตำแหน่ง รจก.(ท) ปฏิบัติงานแทน ผจก.กฟอ.สค.ชั้น๑

ด้วยการไฟฟ้า จ.สมุทรสาคร จะขอตัดไฟเพื่อปฏิบัติงาน เพื่อก่อสร้าง ปรับปรุงระบบสายส่ง... ตามแผนผังสังเขปแนบ  
จำนวน ๒ แผ่น ดังนี้

ที่	ฟีดเดอร์	วัน/เดือน/ปี	ตั้งแต่เวลา	ถึงเวลา	ลักษณะงานที่ปฏิบัติ/บริเวณ	จาก	ถึง	ผู้ควบคุมงาน
๑.	EKU๐๑	๒๐ ม.ค. ๖๒	๐๘.๐๐ น.	๑๗.๐๐ น.	ก่อสร้าง ระบบสายส่ง ๓๓๕ เควี บริเวณ ช.วัดบ้านขอม(ฝั่งซ้าย)	EKU๑S-๐๑	EKU๑S-๐๔ ก่อนข้ามแม่น้ำ	นายอนุยุทธ ชูโชติ โทร ๐๘-๘๘๗๒ ๙๖๔๕
๒	EKU๐๑	๒๐ ม.ค. ๖๒	๐๘.๐๐ น.	๑๗.๐๐ น.		EKU๑S-๐๑	EKU๑S-๐๓ วัดบ้านขอม	
๓	EKU๐๒	๒๐ ม.ค. ๖๒	๐๘.๐๐ น.	๑๗.๐๐ น.		EKU๒S-๐๑	EKU๒S-๐๕	
๔	EKU๐๒	๒๐ ม.ค. ๖๒	๐๘.๐๐ น.	๑๗.๐๐ น.		EKU๒S-๐๑	EKA๕S-๐๒ แยกวัดบ้านขอม	

พื้นที่ที่มีผู้ใช้ไฟได้รับผลกระทบ(ไฟดับ)...บริเวณซอยวัดบ้านขอม(ฝั่งซ้าย).....

ผู้ประสานงานการดับไฟ ชื่อ นายอรัณจ ฝ่องมณี ตำแหน่ง ข.ผ.ปบ. โทร ๐๘-๑๘๘๕-๕๒๖๐.....

พื้นที่ ที่ขอตัดไฟปฏิบัติงานมีสายเคเบิลใยแก้วนำแสงของ กฟผ. (หากมีโอกาสชำรุด ผคส.กรส.(ก.๓) จะไปตรวจสอบก่อนปฏิบัติงาน)

๑.  มีสายเคเบิลใยแก้วนำแสง ๑.๑  มีโอกาสชำรุด ๑.๒  ไม่มีโอกาสชำรุด  
๒.  ไม่มีสายเคเบิลใยแก้วนำแสง

(นายอรัณ ฝ่องมณี)  
ตำแหน่ง รจก.(ท) ปฏิบัติงานแทน ผจก.กฟอ.สค.ชั้น๑

สำหรับแผนกควบคุมการจ่ายไฟ (ผคฟ.) กฟผ.๓  
เรียน อ.ก.ปบ.(ก.๓)

ผคฟ. พิจารณาแล้วเห็นควร

อนุมัติให้ดับไฟตามคำขอชื่อ..... ฟีดเดอร์..... จาก..... ถึง.....  
ในวันที่..... ตั้งแต่เวลา..... น. ถึง..... น. ตามใบสั่งทำสวิตซ์เลขที่.....  
 อนุมัติให้ดับไฟตามคำขอชื่อ..... ฟีดเดอร์..... จาก..... ถึง.....  
ในวันที่..... ตั้งแต่เวลา..... น. ถึง..... น. ตามใบสั่งทำสวิตซ์เลขที่.....

พนักงานศูนย์ฯ นาย..... ประสานงานการขอตัดไฟกับ.....

(.....)

**สำหรับผู้อนุมัติ**

ที่ ก.๓ กปบ.(คฟ.)

เรียน ผจก.....

อก.บช.(ก.๓), อก.วว.(ก.๓)

**อนุมัติ** และแจ้ง จป. เพื่อตรวจสอบความปลอดภัย  
พร้อมทั้งลงข้อมูลแจ้งแผนดับเพลิงใน [www.pea.co.th](http://www.pea.co.th)

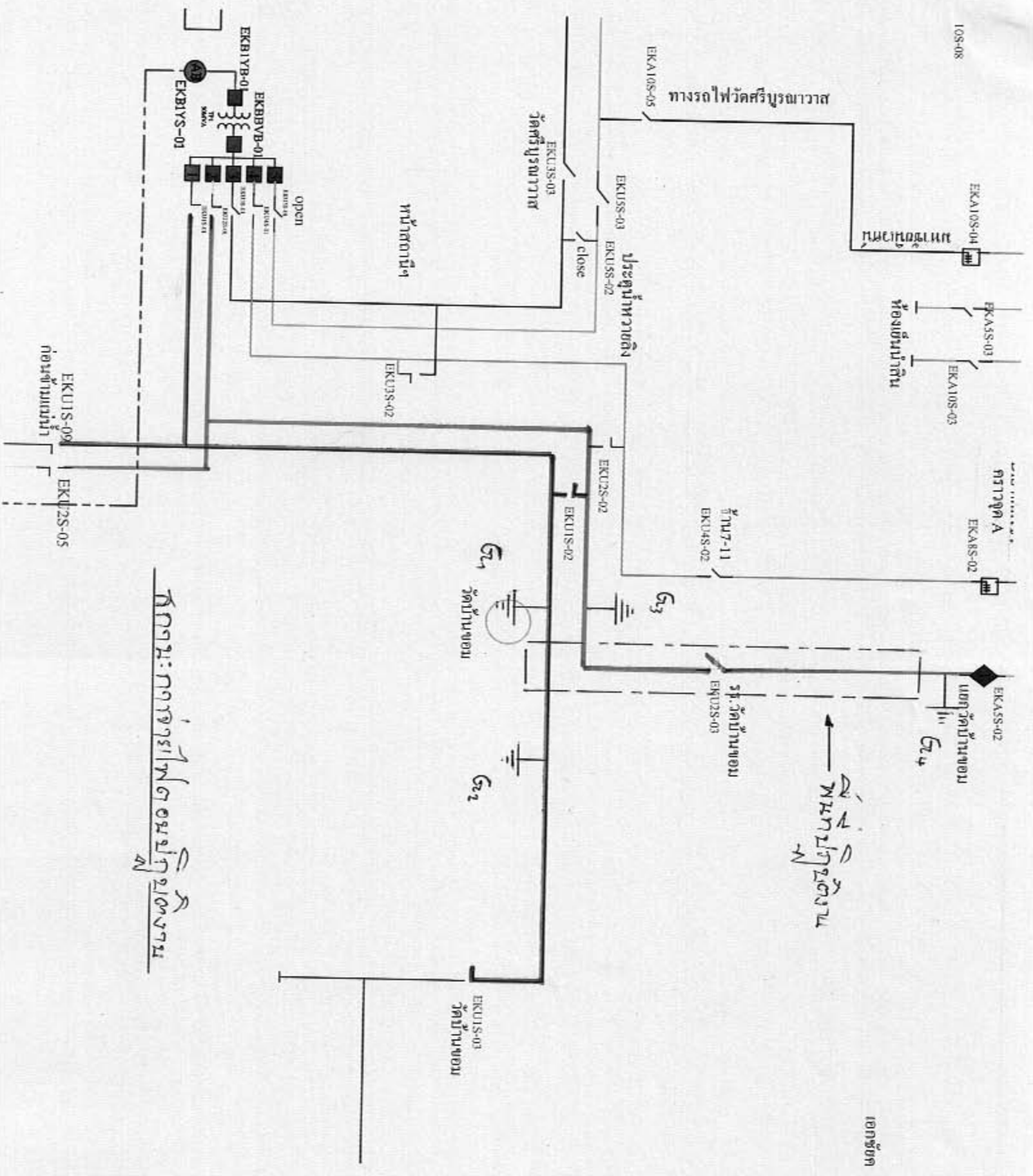
ขั้นตอนการสวิชชิง.....แผ่น

แผนผังแนบ.....แผ่น

ผจฟ.....(สถานี.....)

เพื่อทราบ และจัดพนักงานเข้าปฏิบัติงานร่วมกับศูนย์ฯ นครปฐม

ตั้งแต่วันที่.....น. เป็นต้นไป จนกว่างานจะแล้วเสร็จ



หมายเหตุ: การจ่ายไฟต่อขดลวด

หมายเหตุ: หน้าสถานี

เอกซัต

